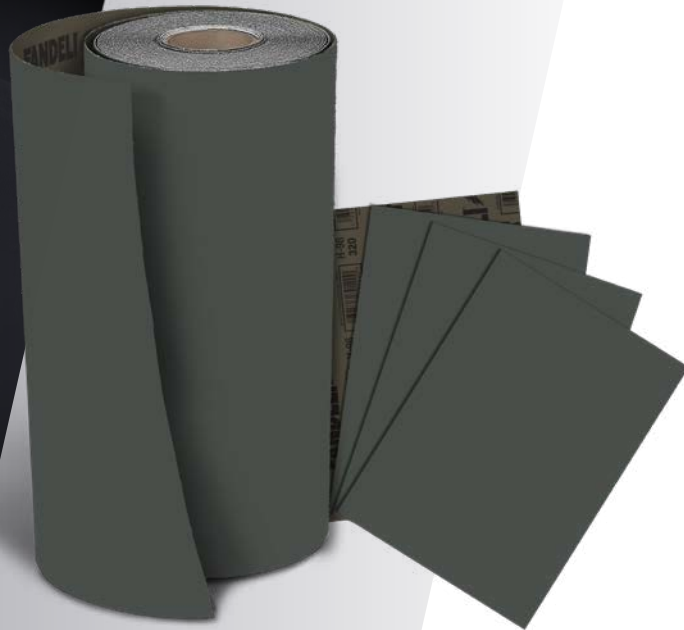


Línea H-98

FEPA

Línea desarrollada con papel impermeable ideal para el lijado intermedio manual en húmedo. Su uso es apropiado en la industria automotriz, metalmecánica, mantenimiento industrial, talleres de hojalatería y pintura, proyectos en el hogar y una gran variedad de materiales. Siendo la lija más versátil y de mayor calidad del mercado.



DISPONIBILIDAD DE GRADOS

P060 P080 P100 P120 P150 P180 P220 P240 P280 P320 P360 P400 P600 P800 P1000 P1200 P1500

MEDIANO / FINO / EXTRA FINO / MICRO FINO
DESBASTE PESADO / ACABADO INTERMEDIO / ACABADO FINAL / MICRO ACABADOS

Dorso Papel de pesos "A" y "C" de alta resistencia con propiedades impermeables y antideslizantes.

Mineral Carburo de Silicio.

Grados FEPA: P060 a P1500.

Recubierto Cerrado.

Ideal



METAL
NO FERROSO



LACAS Y
PINTURA



AUTOMOTRIZ



PLÁSTICO



VIDRIO

Recomendado



METAL

Formas



ROLLOS



HOJAS



ESPECIALIDADES

Aplicaciones



LIJADO MANUAL



LIJADORA
ORBITAL
NEUMÁTICA



LIJADORA ORBITAL
CON ASPIRACIÓN
PARA DISCOS



LIJADO EN
HÚMEDO



GANCHILLO



ADHESIVO PSA

Aplicaciones

- Ideales para procesos industriales y usos generales.
- Industria Automotriz: lijado en húmedo y semi-húmedo de e-coats, clear coat y primarios, gel coat, faros de policarbonato, plásticos, resinas y una gran cantidad de materiales compuestos.

Características

- Su alta resistencia y poder de lijado facilitan operaciones que requieren de gran demanda.
- Dorso de papel impermeable con propiedades antideslizantes que permiten operaciones en seco y en húmedo.
- Su estructura cerrada asegura un lijado rápido y una larga vida útil.
- El Carburo de Silicio logra un acabado único en aplicaciones en húmedo.

FANDELI®

www.fandeli.com.mx