



FANDELI

**Bandas
Abrasivas
para madera**

Abrasive Belts
for wood

6" x 48"

152 x 1220
mm

40

GRADO
GRIT

3

BANDELA
ROLL

**BANDA
BAND**

ROLL

BANDAS

FANDELI



LA MARCA MEXICANA
DE ABRASIVOS

TABLA DE LÍNEAS DE BANDAS

Línea	Producto						Grados													Bandas							Aplicaciones							Línea		
	Dorso	Abrasivo	Adhesivo	Recubierto	Marca	P A G F	60	50	400	360	320	280	240	180	150	120	100	80	50	30	24	20	12	MANGAS	MINI-BANDAS	PORTÁTILES	ANGOSTAS	SEGMENTADAS	MADERA	PLÁSTICO	METALES	TENEA Y CUEROS	VIDRIO		LACAS Y PINTURA	NO FERROSOS
							50	400	360	320	280	240	180	150	120	100	80	50	30	24	20	12														
E088	Papel E cilindrado	ALO Premium	Resina/Resina	abierto	F		P	P	P	P	P	P	P	P	P	P	P	P	P	P	P	P												E088		
E-83	Papel E cilindrado	ALO	Resina/Cola	cerrado	F		A	A	A	A	A	A	A	A	A	A	A	A	A	A	A	A												E-83		
E-93	Papel E cilindrado	SIC	Resina/Cola	cerrado	F		A	A	A																									E-93		
E-96	Papel E cilindrado	SIC	Resina/Cola	cerrado	F/N																													E-96		
F084º	Papel F cilindrado	ALO Premium	Resina/Resina	abierto	N		P	P	P	P	P	P	P	P	P	P	P	P	P	P	P	P												F084º		
F-98	Papel F	SIC	Resina/Resina	cerrado	F		P	P	P	P	P	P	P	P	P	P	P	P	P	P	P	P												F-98		
J-86	Tela J algodón	ALO	Resina/Resina	cerrado	F/N		A	A	A	A	A	A	A	A	A	A	A	A	A	A	A	A												J-86		
JF87	Tela J algodón	ALO Premium	Resina/Resina	cerrado	F		P	P	P	P	P	P	P	P	P	P	P	P	P	P	P	P												JF87		
JF88**	Tela J algodón flexible	ALO Premium	Resina/Resina	cerrado	F		P	P	P	P	P	P	P	P	P	P	P	P	P	P	P	P												JF88**		
R013	Tela X polialgodón	ALO/ZIRC	Resina/Resina	abierto	N																													R013		
R-13	Tela X polialgodón	ALO/ZIRC	Resina/Resina	cerrado	N																													R-13		
R-88	Tela X polialgodón	ALO Premium	Resina/Resina	cerrado	F/N		P	P	P	P	P	P	P	P	P	P	P	P	P	P	P	P												R-88		
S-18	Tela Y poliéster	ZIRC	Resina/Resina	cerrado	N		A	A	A	A	A	A	A	A	A	A	A	A	A	A	A	A													S-18	
S-10**	Tela Y poliéster	ZIRC	Resina/Resina	ayuda/corte	N		A	A	A	A	A	A	A	A	A	A	A	A	A	A	A	A													S-10**	
S-20**	Tela Y poliéster	Cerámico	Resina/Resina	ayuda/corte	F		A	A	A	A	A	A	A	A	A	A	A	A	A	A	A	A													S-20**	
S-99	Tela S poliéster	SIC	Resina/Resina	cerrado	F																														S-99	
W-98	Tela W impermeable	SIC	Resina/Resina	cerrado	F		A	A	A	A	A	A	A	A	A	A	A	A	A	A	A	A													W-98	
X-86	Tela X algodón	ALO	Resina/Resina	cerrado	F		A	A	A	A	A	A	A	A	A	A	A	A	A	A	A	A													X-86	
X088	Tela X	ALO Premium	Resina/Resina	abierto	F/N																														X088	
X-88	Tela X algodón	ALO Premium	Resina/Resina	cerrado	F/N		A	A	A	A	A	A	A	A	A	A	A	A	A	A	A	A													X-88	
Y-98	Tela Y polialgodón	SIC	Resina/Resina	cerrado	N																														Y-98	
Y088	Tela Y polialgodón	ALO Premium	Resina/Resina	abierto	N																														Y088	
Y-88	Tela Y polialgodón	ALO Premium	Resina/Resina	cerrado	N																														Y-88	

* Lubrificante en seco. † Fabricación sólo bajo pedido.
 ◊ Antiestático ** Ayuda de corte

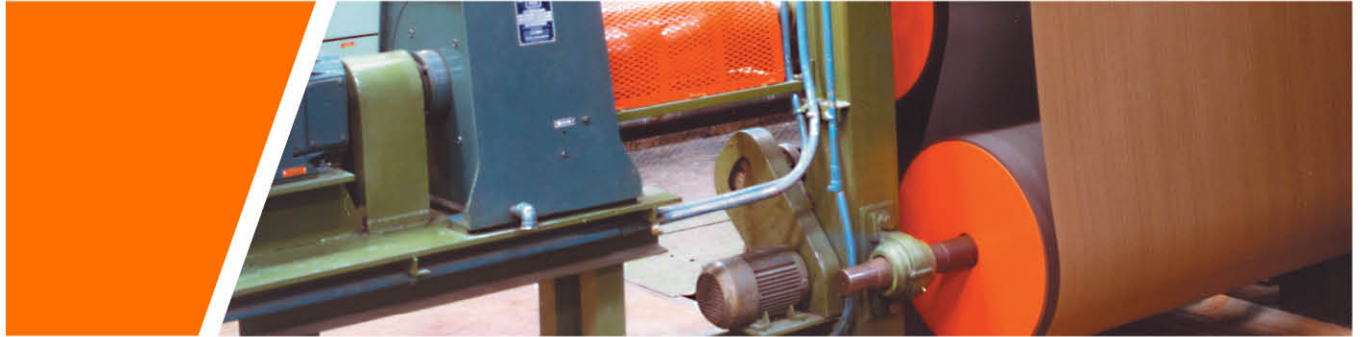
P = FEPA EF = Extrafino F = Fino
 A = ANSI G = Grueso EG = Extra grueso
 J = JIS M = Mediano

F = marca FANDELI N = Sin marca

Tipo de banda	Medidas	
	Ancho (m)	Largo (m)
Mangas	≥ 0.203 y ≤ 0.254	≥ 0.159 y ≤ 0.229
Mini-Bandas	0.076, 0.101	0.457, 0.533, 0.610
Portátiles	≥ 0.006 y ≤ 0.305	≥ 0.406 y ≤ 0.914

Tipo de banda	Medidas	
	Ancho (m)	Largo (m)
Angostas	≥ 0.006 y ≤ 0.305	> 0.914 y ≤ 25.0
Anchas	> 0.305 y ≤ 1.372	≥ 0.813 y ≤ 8.868
Segmentadas	> 1.372 y ≤ 2.645	≥ 2.5 y ≤ 4.170

AI: Mayor o igual
 VI: Menor o igual
 >: Mayor
 <: Menor



BANDAS

Las bandas abrasivas se cuentan entre los productos con mayor demanda en la industria. Son las herramientas más efectivas y económicas para operaciones de desbaste, acabado intermedio y final de maderas, metales duros y blandos. Las bandas están diseñadas para su uso en lijadoras portátiles y estacionarias.

Bandas de Papel. Las bandas angostas y anchas se utilizan ampliamente en trabajos en madera y operaciones de fabricación de muebles. Las bandas anchas con dorsos peso E y F se utilizan para procesos de lijado de paneles de aglomerado y madera maciza, los cuales requieren de la aplicación de presión moderada. Las bandas angostas de papel se utilizan en lijadoras estacionarias.

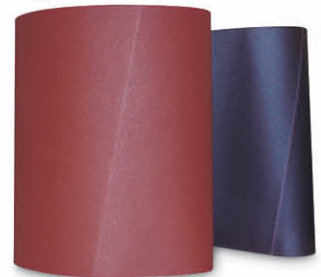
Bandas Portátiles. Tienen un desempeño óptimo al trabajar con presiones moderadas o fuertes, en procesos en los que la vida útil de la banda y la agresividad del lijado son más importantes que la finura de los acabados.

Bandas Angostas de Tela. Se utilizan en un amplio rango de operaciones de desbaste moderado y pesado en la industria metalmeccánica. Estas bandas se fabrican con diferentes abrasivos, tales como el Óxido de Aluminio, Alúmina Zirconia, Carburo de Silicio y Cerámicos. Están impregnadas con resina y tienen recubrimientos cerrados para asegurar un desbaste pesado.

Bandas Anchas de Tela y Segmentadas. Se utilizan en un amplio rango de aplicaciones en las industrias metalmeccánica y maderera en las que las presiones de operación van de moderadas a fuertes.

Anchos. Las bandas angostas van de 1/4" a 12". Las bandas anchas van de 12" a 54". Las bandas segmentadas van de 55" a 130".

Uniones. Uniones a Tope y Senoidales.



Beneficios:

- Contamos con una línea completa de productos estándar y fabricamos especialidades a la medida bajo pedido.
- Ofrecemos el mejor balance costo-beneficio.
- Brindamos asistencia técnica a nuestros usuarios finales.
- Contamos con 93 años de experiencia en el mercado.

MINI-BANDAS J-86 X-86

ANSI

Tela

Excelente balance costo-beneficio para el lijado de madera en blanco y tratada, utilizando lijadora de banda eficientando los acabados y tiempos al proceso del lijado.

Aplicaciones

- Usos generales en las industrias maderera y metalmeccánica, preparación de superficies naturales para los pasos de acabados o bien retiro de pinturas y renovaciones de los sustratos.
- Sobre maderas suaves requiere control del emplaste de la lija.
- Lijado fino y grueso de maderas en blanco y tratadas, primordialmente y puede emplearse también en plásticos y metales ferrosos y no ferrosos, según las necesidades y pruebas previas de acabado requerido al material lijado.

Características

- Los grados disponibles posibilitan los trenes de lijado de superficies amplias.
- Sus dorsos de algodón de alta resistencia aseguran un excelente desempeño y durabilidad.
- Medidas Disponibles: 3" x 18", 3" x 21", 3" x 24", 4" x 21", 4" x 24".
- Bandas a la medida disponibles bajo pedido.

Información Técnica General

- Dorso
 - J-86, tela de algodón flexible peso J
 - X-86, tela de algodón estándar peso X
- Mineral
 - Óxido de Aluminio
- Grados
 - ANSI: J-86, 150 a 320, 400
 - X-86, 36 a 120
- Recubierto
 - Cerrado

BANDAS
DISPONIBLES
AVAILABLE
BELTS



MANGAS
ABRASIVE



TIP TÉCNICO:

Al trabajar en madera, los movimientos de lijado deben seguir la dirección de las vetas. Esto asegura mejores acabados y menos reprocesos.

Aplicaciones y recomendaciones



MADERA
WOOD



PLÁSTICO
PLASTIC



METAL
METAL



METAL NO
FERROSO
NON-FERROUS



LIJADORA DE
PEDESTAL O
VERTICAL
PEDESTAL OR
VERTICAL
SANDER



LIJADORA
PORTÁTIL
PORTABLE
BELT SANDER

MINERAL ANSI

CÓDIGO CODE	GRADO GRADE	MM MM	PULGADAS INCHES	CAJA BOX	EMPAQUE PAKING
02836	400	76 x 457	3 x 18	50	10
02833	320	76 x 457	3 x 18	50	10
02824	280	76 x 457	3 x 18	50	10
02818	240	76 x 457	3 x 18	50	10
02811	220	76 x 457	3 x 18	50	10
02808	180	76 x 457	3 x 18	50	10
02801	150	76 x 457	3 x 18	50	10

MINI-BANDAS J-86

NOTA:

Su amplio rango de grados permite el trabajo en todas las operaciones de lijado.

GRADUACIÓN 150 A 320 Y 400

MINERAL ANSI

MINI-BANDAS J-86

CÓDIGO CODE	GRADO GRADE	MM MM	PULGADAS INCHES	CAJA BOX	EMPAQUE PAKING
02075	400	76 x 533	3 x 21	50	5
02828	320	76 x 533	3 x 21	50	5
02827	280	76 x 533	3 x 21	50	5
02822	240	76 x 533	3 x 21	50	5
06684	220	76 x 533	3 x 21	50	5
03932	180	76 x 533	3 x 21	50	5
02800	150	76 x 533	3 x 21	50	5
12102	400	76 x 533	3 x 21	50	5
02829	320	76 x 533	3 x 21	50	5
02826	280	76 x 533	3 x 21	50	5
02820	240	76 x 533	3 x 21	50	5
04236	220	76 x 533	3 x 21	50	5
04104	180	76 x 533	3 x 21	50	5
02803	150	76 x 533	3 x 21	50	5
02835	400	101 x 533	4 x 21	50	5
02834	320	101 x 533	4 x 21	50	5
02825	280	101 x 533	4 x 21	50	5
02817	240	101 x 533	4 x 21	50	5
02814	220	101 x 533	4 x 21	50	5
02810	180	101 x 533	4 x 21	50	5
02802	150	101 x 533	4 x 21	50	5
04002	400	101 x 533	4 x 21	50	5
02832	320	101 x 533	4 x 21	50	5
02823	280	101 x 533	4 x 21	50	5
02816	240	101 x 533	4 x 21	50	5
12104	220	101 x 533	4 x 21	50	5
12103	180	101 x 533	4 x 21	50	5
02805	150	101 x 533	4 x 21	50	5

GRADUACIÓN 150 A 320 Y 400

MINERAL ANSI

MINI-BANDAS X-86

CÓDIGO CODE	GRADO GRADE	MM MM	PULGADAS INCHES	CAJA BOX	EMPAQUE PAKING
04994	120	76 x 457	3 x 18	50	10
00189*	100	76 x 457	3 x 18	50	10
08501*	80	76 x 457	3 x 18	50	10
05571*	60	76 x 457	3 x 18	50	10
00750*	50	76 x 457	3 x 18	50	5
05314*	40	76 x 457	3 x 18	50	5
03992*	36	76 x 457	3 x 18	50	5
03859*	120	76 x 533	3 x 21	50	5
06280*	100	76 x 533	3 x 21	50	5
05936*	80	76 x 533	3 x 21	50	5
05579*	60	76 x 533	3 x 21	50	5
05429*	50	76 x 533	3 x 21	50	5
08503*	40	76 x 533	3 x 21	50	5
08502*	36	76 x 533	3 x 21	50	5
06495*	120	76 x 610	3 x 24	50	5
06284*	100	76 x 610	3 x 24	50	5
05941*	80	76 x 610	3 x 24	50	5
05588*	60	76 x 610	3 x 24	50	5
05433*	50	76 x 610	3 x 24	50	5
05324*	40	76 x 610	3 x 24	50	5
05208*	36	76 x 610	3 x 24	50	5
03541	120	101 x 533	4 x 21	50	5
03540*	100	101 x 533	4 x 21	50	5
03539*	80	101 x 533	4 x 21	50	5
03538*	60	101 x 533	4 x 21	50	5
03536	50	101 x 533	4 x 21	50	5
03534	40	101 x 533	4 x 21	50	5
03374	36	101 x 533	4 x 21	50	5
03542*	120	101 x 610	4 x 24	50	5
00191*	100	101 x 610	4 x 24	50	5
08509*	80	101 x 610	4 x 24	50	5
05630*	60	101 x 610	4 x 24	50	5
08508*	50	101 x 610	4 x 24	50	5
08507*	40	101 x 610	4 x 24	50	5
05221*	36	101 x 610	4 x 24	50	5
00214*	80	101 x 914	4 x 36	50	10
03089*	50	101 x 914	4 x 36	50	5
00791	60	101 x 914	4 x 36	50	10
06550*	120	152 x 1,220	6 x 48	20	20
06096*	80	152 x 1,220	6 x 48	20	20
05737*	60	152 x 1,220	6 x 48	20	10
05378*	40	152 x 1,220	6 x 48	20	10
04737	36	152 x 1,220	6 x 48	20	10

GRADUACIÓN 36 A 120

MINI-BANDAS X-88

ANSI

Tela

Gracias a su desempeño superior y larga durabilidad, estas bandas son herramientas ideales para la industria metalmecánica.

Aplicaciones

- Lijado intermedio y pesado de metales ferrosos y no ferrosos, ya sea en materiales nuevos a trabajar o bien en reparaciones ó renovaciones con pintura aplicada vieja para retirar, limpieza y renovación de lienzos, muebles e incluso sobre objetos de metal .
- Recuperación de brillo en el metal o retiro de óxido.
- Asegúrese siempre de limpiar la superficie antes y después de lijar
- Funcionales además en maderas y metales no ferrosos.

Características

- Sus cualidades abrasivas superiores optimizan la acción de desbaste.
- Los dorsos de tela rígida extienden la vida útil del producto.
- Medidas Disponibles: 3" x 18", 3" x 21", 3" x 24", 4" x 21", 4" x 24".
- Bandas a la medida disponibles bajo pedido.

Información Técnica General

- Dorso ➤ Tela de algodón peso X
- Mineral ➤ Óxido de Aluminio Premium
- Grados ➤ ANSI: 24, 36 a 120
- Recubierto ➤ Cerrado



TIP TÉCNICO:

Al trabajar en cantos agudos es importante evitar la carga excesiva de la banda para extender su vida útil.

Aplicaciones y recomendaciones



METAL
METAL



METAL NO
FERROSO
NON-FERROUS



LIJADORA DE
PEDESTAL O
VERTICAL
PEDESTAL OR
VERTICAL
SANDER



LIJADORA
PORTÁTIL
PORTABLE
BELT SANDER



PORTÁTILES Y
ANGOSTAS
PORTABLE AND
NARROW
BELTS

MINERAL ANSI

CÓDIGO CODE	GRADO GRADE	MM MM	PULGADAS INCHES	CAJA BOX	EMPAQUE PAKING
00878*	120	76 x 457	3 x 18	50	10
00955	100	76 x 457	3 x 18	50	10
00933*	80	76 x 457	3 x 18	50	10
00915*	60	76 x 457	3 x 18	50	10
00879	50	76 x 457	3 x 18	50	5
02977	40	76 x 457	3 x 18	50	5
00842	36	76 x 457	3 x 18	50	5
03922	24	76 x 457	3 x 18	50	5

MINI-BANDAS X-88

GRADUACIÓN 24, 36 A 120

NOTA:

Bandas a la medida disponibles bajo pedido.

MINERAL ANSI

MINI-BANDAS X-88

CÓDIGO CODE	GRADO GRADE	MM MM	PULGADAS INCHES	CAJA BOX	EMPAQUE PAKING
00236*	120	76 x 533	3 x 21	50	5
00237*	100	76 x 533	3 x 21	50	5
07564*	80	76 x 533	3 x 21	50	5
00238*	60	76 x 533	3 x 21	50	5
01556*	50	76 x 533	3 x 21	50	5
01557	40	76 x 533	3 x 21	50	5
01548	36	76 x 533	3 x 21	50	5
03857	24	76 x 533	3 x 21	50	5
07937	120	76 x 610	3 x 24	50	5
07786	100	76 x 610	3 x 24	50	5
07568*	80	76 x 610	3 x 24	50	5
07327*	60	76 x 610	3 x 24	50	5
00239	50	76 x 610	3 x 24	50	5
01565	40	76 x 610	3 x 24	50	5
07024	36	76 x 610	3 x 24	50	5
08237	24	76 x 610	3 x 24	50	5
00980	120	101 x 533	4 x 21	50	5
00956	100	101 x 533	4 x 21	50	5
01213	80	101 x 533	4 x 21	50	5
02987	60	101 x 533	4 x 21	50	5
03162	50	101 x 533	4 x 21	50	5
00846	40	101 x 533	4 x 21	50	5
00843	36	101 x 533	4 x 21	50	5
03158	24	101 x 533	4 x 21	50	5
01552	120	101 x 610	4 x 24	50	5
01546*	100	101 x 610	4 x 24	50	5
07589*	80	101 x 610	4 x 24	50	5
01564*	60	101 x 610	4 x 24	50	5
01555	50	101 x 610	4 x 24	50	5
01554*	40	101 x 610	4 x 24	50	5
01561	36	101 x 610	4 x 24	50	5
01562	24	101 x 610	4 x 24	50	5
07671*	80	152 x 1,220	6 x 48	20	20
01366*	60	152 x 1,220	6 x 48	20	20

GRADUACIÓN 24, 36 A 120

MINI-BANDAS R-88 / Y-88

FEPA

Tela

Opción de producto ideal para la preparación de superficies metálicas.

Aplicaciones

- Para operaciones industriales de desbaste y acabado intermedio en la industria metalmeccánica como lo es el trabajo sobre lienzos de metal, laminados, pre-pulido y satinado de superficies planas. Acabados de superficies metálicas.
- Tratamiento de cubiertas metálicas, paneles y chapas de metal.
- Fabricación y preparado de placas troqueladas, incluso en fabricación de laminados para componentes de máquinas o de lienzos para techos industriales.
- Buen desempeño en metales no ferrosos.

Características

- Los dorsos resistentes y recubrimientos cerrados de Óxido de Aluminio Brindan una acción de desbaste pesada y producen excelentes acabados. Medidas Disponibles: 3" x 18", 3" x 21", 3" x 24", 4" x 21", 4" x 24". Bandas a la medida disponibles bajo pedido.

Información Técnica General

- Dorso
 - R-88, tela pesada poliéster-algodón
 - Y-88, tela pesada poliéster algodón peso Y
- Mineral
 - Óxido de Aluminio Premium
- Grados
 - FEPA: R-88, P50 a P120 (grados intermedios)
 - FEPA: Y-88, P24 a P40 (grados gruesos y extra gruesos)
- Recubierto
 - Cerrado



TIP TÉCNICO:

Al utilizar lijadoras portátiles es importante mantener las platinas de contacto en condiciones óptimas para evitar la ruptura de las bandas.

Aplicaciones y recomendaciones



METAL
METAL



METAL NO
FERROSO
NON-FERROUS



LIJADORA DE
PEDESTAL O
VERTICAL
PEDESTAL OR
VERTICAL
SANDER



LIJADORA
PORTÁTIL
PORTABLE
BELT SANDER



PORTÁTILES Y
ANGOSTAS
PORTABLE AND
NARROW
BELTS

MINERAL ANSI

CÓDIGO CODE	GRADO GRADE	MM MM	PULGADAS INCHES	CAJA BOX	EMPAQUE PAKING
02891	P120	76 x 457	3 x 18	50	10
02883	P100	76 x 457	3 x 18	50	10
02874	P80	76 x 457	3 x 18	50	10
02863	P60	76 x 457	3 x 18	50	10
02837	P50	76 x 457	3 x 18	50	5

MINI-BANDAS R-88

GRADUACIÓN P50 A P120

NOTA:

En caso de tapaduras, la banda puede ser lavada y reutilizada.

MINERAL FEPA

MINI-BANDAS R-88

CÓDIGO CODE	GRADO GRADE	MM MM	PULGADAS INCHES	CAJA BOX	EMPAQUE PAKING
02888	P120	76 x 533	3 x 21	50	5
03159	P100	76 x 533	3 x 21	50	5
02881	P80	76 x 533	3 x 21	50	5
03103	P60	76 x 533	3 x 21	50	5
02844	P50	76 x 533	3 x 21	50	5
02889	P120	76 x 533	3 x 24	50	5
01527	P100	76 x 533	3 x 24	50	5
02880	P80	76 x 533	3 x 24	50	5
03173	P60	76 x 533	3 x 24	50	5
02849	P50	76 x 533	3 x 24	50	5
02892	P120	101 x 533	4 x 21	50	5
02882	P100	101 x 533	4 x 21	50	5
02878	P80	101 x 533	4 x 21	50	5
02868	P60	101 x 533	4 x 21	50	5
02852	P50	101 x 533	4 x 21	50	5
02890	P120	101 x 610	4 x 24	50	5
03269	P100	101 x 610	4 x 24	50	5
02877	P80	101 x 610	4 x 24	50	5
03266	P60	101 x 610	4 x 24	50	5
02840	P50	101 x 610	4 x 24	50	5

GRADUACIÓN P50 A P120

MINERAL FEPA

MINI-BANDAS Y-88

CÓDIGO CODE	GRADO GRADE	MM MM	PULGADAS INCHES	CAJA BOX	EMPAQUE PAKING
03231	P40	76 x 457	3 x 18	50	5
03229	P36	76 x 457	3 x 18	50	5
03218	P24	76 x 457	3 x 18	50	5
03050	P40	76 x 533	3 x 21	50	5
03225	P36	76 x 533	3 x 21	50	5
03222	P24	76 x 533	3 x 21	50	5
16739	P40	76 x 610	3 x 24	50	5
03228	P36	76 x 610	3 x 24	50	5
03219	P24	76 x 610	3 x 24	50	5
03230	P40	101 x 533	4 x 21	50	5
03226	P36	101 x 533	4 x 21	50	5
03220	P24	101 x 533	4 x 21	50	5
03198	P40	101 x 610	4 x 24	50	5
03227	P36	101 x 610	4 x 24	50	5
03224	P24	101 x 610	4 x 24	50	5

GRADUACIÓN P24 A P40

MINI-BANDAS S-18

ANSI

Tela

Una combinación perfecta de alto rendimiento, calidad y durabilidad que satisface las demandas de la industria metalmecánica.

Aplicaciones

- Operaciones de desbaste y acabado intermedio de acero inoxidable y metales de alta dureza, como son fabricación de lienzos de acero inoxidable, satinado y tramado del material.
- Debe aplicarse bajo una misma dirección para homogenizar el rayado y cuidado de la superficie trabajada.
- Algunos aditamentos quirúrgicos y de cocina son efectuados con este paso de lijado en el trabajo.
- Proceso de acabados en barandales, tubos y aditamentos fabricados de acero inoxidable. Incluyendo tratamiento previo para pulido de acabado espejo.

Características

- Los granos abrasivos de Alúmina Zirconia brindan un excelente desempeño y buen acabado.
- Los dorsos de poliéster aseguran una larga vida útil del producto.
- Medidas Disponibles: 3" x 18", 3" x 21", 3" x 24", 4" x 21", 4" x 24".
- Bandas a la medida disponibles bajo pedido.

Información Técnica General

- Dorso > Tela de poliéster-satín
- Mineral > Alúmina Zirconia
- Grados > ANSI: 36 a 100
- Recubierto > Cerrado



TIP TÉCNICO:

Al utilizar lijadoras portátiles es importante mantener las platinas de contacto en condiciones óptimas para evitar la ruptura de las bandas.

Aplicaciones y recomendaciones



METAL
METAL



METAL NO
FERROSO
NON-FERROUS



LIJADORA DE
PEDESTAL O
VERTICAL
PEDESTAL OR
VERTICAL
SANDER



LIJADORA
PORTÁTIL
PORTABLE
BELT SANDER



PORTÁTILES Y
ANGOSTAS
PORTABLE AND
NARROW
BELTS



LAVABLE
WASHABLE

MINERAL ANSI

CÓDIGO CODE	GRADO GRADE	MM MM	PULGADAS INCHES	CAJA BOX	EMPAQUE PAKING
03156	100	076 x 457	3 x 18	50	10
03138	80	076 x 457	3 x 18	50	10
03108	60	076 x 457	3 x 18	50	10
03085	50	076 x 457	3 x 18	50	10
03083	40	076 x 457	3 x 18	50	5
03078	36	076 x 457	3 x 18	50	5

MINI-BANDAS S-18

NOTA:

La combinación de dorsos de poliéster y granos abrasivos de Alúmina Zirconia resulta en una acción de desbaste agresiva, alto rendimiento y larga durabilidad.

GRADUACIÓN 36 A 100

MINERAL ANSI

MINI-BANDAS S-18

CÓDIGO CODE	GRADO GRADE	MM MM	PULGADAS INCHES	CAJA BOX	EMPAQUE PAKING
03168	100	076 x 533	3 x 21	50	5
21361	80	076 x 533	3 x 21	50	5
03161	60	076 x 533	3 x 21	50	5
03091	50	076 x 533	3 x 21	50	5
03160	40	076 x 533	3 x 21	50	5
03080	36	076 x 533	3 x 21	50	5
16738	100	076 x 610	3 x 24	50	5
21392	80	076 x 610	3 x 24	50	5
16737	60	076 x 610	3 x 24	50	5
21360	50	076 x 610	3 x 24	50	5
03186	40	076 x 610	3 x 24	50	5
03077	36	076 x 610	3 x 24	50	5
03157	100	101 x 533	4 x 21	50	5
03143	80	101 x 533	4 x 21	50	5
03100	60	101 x 533	4 x 21	50	5
03090	50	101 x 533	4 x 21	50	5
03084	40	101 x 533	4 x 21	50	5
03082	36	101 x 533	4 x 21	50	5
03273	100	101 x 610	4 x 24	50	5
03123	80	101 x 610	4 x 24	50	5
03271	60	101 x 610	4 x 24	50	5
21362	50	101 x 610	4 x 24	50	5
03270	40	101 x 610	4 x 24	50	5
03079	36	101 x 610	4 x 24	50	5

GRADUACIÓN 36 A 100

MINI-BANDAS W-98

ANSI

Tela

Trenes de lijado y acabado para vidrio.

Aplicaciones

- Lijado en húmedo de vidrio y piezas de cerámica.
- Ideales para biselar y suavizar cantos agudos.
- Procesos para pulir vidrio, para la fabricación de vitrales, acabados de vitrofusión en joyería, ornatos para el hogar y arte conceptual, en el vitromosaico para eliminar de forma rápida y sencilla los bordes afilados del vidrio.

Características

- Su alta flexibilidad permite una operación cómoda, brindando excelentes acabados.
- El Carburo de Silicio es ideal para trabajar en vidrio y cerámica.
- Medidas Disponibles: 3" x 18", 3" x 21", 3" x 24", 4" x 21", 4" x 24".
- Bandas a la medida disponibles bajo pedido.

Información Técnica General

- Dorso ➤ Tela de algodón impermeable peso X
- Mineral ➤ Carburo de Silicio
- Grados ➤ ANSI: 40 a 220, 400
- Recubierto ➤ Cerrado



TIP TÉCNICO:

Se recomienda el uso de granos finos para piezas de vidrio delgadas, y grados gruesos para piezas de mayor espesor.

Aplicaciones y recomendaciones



PLÁSTICO
PLASTIC



VIDRIO
GLASS



METAL NO
FERROSO
NON-FERROUS



LIJADORA DE
PEDESTAL O
VERTICAL
PEDESTAL OR
VERTICAL
SANDER



LIJADORA
PORTÁTIL
PORTABLE
BELT SANDER



PORTÁTILES Y
ANGOSTAS
PORTABLE AND
NARROW
BELTS



LAVABLE
WASHABLE

MINERAL ANSI

CÓDIGO CODE	GRADO GRADE	MM MM	PULGADAS INCHES	CAJA BOX	EMPAQUE PAKING
12107	400	076 x 457	3 x 18	50	10
10204	220	076 x 457	3 x 18	50	10
04809	180	076 x 457	3 x 18	50	10
04525	120	076 x 457	3 x 18	50	10
04775	100	076 x 457	3 x 18	50	10
04261	80	076 x 457	3 x 18	50	10
06059	60	076 x 457	3 x 18	50	10
13490	40	076 x 457	3 x 18	50	5

MINI-BANDAS W-98

GRADUACIÓN 40 A 220 Y 400

NOTA:

El algodón impermeable asegura un alto desempeño, flexibilidad y versatilidad en operaciones en húmedo.

MINERAL ANSI

MINI-BANDAS W-98

CÓDIGO CODE	GRADO GRADE	MM MM	PULGADAS INCHES	CAJA BOX	EMPAQUE PAKING
11475*	400	076 x 533	3 x 21	50	5
00569	220	076 x 533	3 x 21	50	5
02957	180	076 x 533	3 x 21	50	5
00503*	120	076 x 533	3 x 21	50	5
00003*	100	076 x 533	3 x 21	50	5
00489*	80	076 x 533	3 x 21	50	5
03988*	60	076 x 533	3 x 21	50	5
04144	40	076 x 533	3 x 21	50	5
00296*	400	076 x 610	3 x 24	50	5
01100	220	076 x 610	3 x 24	50	5
04950*	180	076 x 610	3 x 24	50	5
04858*	120	076 x 610	3 x 24	50	5
00494	100	076 x 610	3 x 24	50	5
00184	80	076 x 610	3 x 24	50	5
04672	60	076 x 610	3 x 24	50	5
00063	40	076 x 610	3 x 24	50	5
14409	400	101 x 533	4 x 21	50	5
22369	220	101 x 533	4 x 21	50	5
15942	180	101 x 533	4 x 21	50	5
13621	120	101 x 533	4 x 21	50	5
03358	100	101 x 533	4 x 21	50	5
11374	80	101 x 533	4 x 21	50	5
14406	60	101 x 533	4 x 21	50	5
14405	40	101 x 533	4 x 21	50	5
00575*	400	101 x 610	4 x 24	50	5
00570*	220	101 x 610	4 x 24	50	5
00560*	180	101 x 610	4 x 24	50	5
02953*	120	101 x 610	4 x 24	50	5
01106*	100	101 x 610	4 x 24	50	5
02917*	80	101 x 610	4 x 24	50	5
04392*	60	101 x 610	4 x 24	50	5
05295*	40	101 x 610	4 x 24	50	5

GRADUACIÓN 40 A 220 Y 400

MINI-BANDAS Y-98 / R-98

ANSI

Tela

Ideales para el lijado en húmedo y en seco de metales no ferrosos, paneles compuestos y lajas de piedra natural como mármol o granito.

Aplicaciones

- Desbaste y suavizado de metales blandos no ferrosos tales como el aluminio, latón y bronce, pulido de metales duros, piedras naturales, lapado de componentes ópticos y metales, se emplea para acabar bloques patrón o conseguir uniones estancas entre dos superficies metálicas, super acabados en matrices para moldeo y extrusión.
- Trabajo en húmedo y en seco en vidrio, cerámica y mármol.
- Trabajo en maderas blandas como triplay, se puede teñir el triplay o aplicar una cubierta protectora de poliuretano para darle la apariencia de madera real previamente deberá haberse lijado, MDF (Tableros de Densidad Media) además de que la pieza quede totalmente limpia, el proceso de lijado permite que la imprimación posterior se fije mucho mejor y en fibra de vidrio lijado previo bajo la base o la pintura para lograr anclaje y que se adhiera y lijar entre cada capa para obtener los mejores acabados.

Características

- Excelente rendimiento y acabados de alta calidad.
- Su amplio rango de grados abarca las secuencias de acabado en húmedo en superficies de mármol.
- Medidas Disponibles: 3" x 18", 3" x 21", 3" x 24", 4" x 21", 4" x 24".
- Bandas a la medida disponibles bajo pedido.

Información Técnica General

- Dorso
 - R-98, tela pesada de poliéster-algodón
 - Y-98, tela pesada de poliéster- algodón peso Y
- Mineral
 - Carburo de Silicio
- Grados
 - ANSI: R-98, 80 a 220,400 (grados finos e intermedios)
 - Y-98, 40 a 60 (grados gruesos)
- Recubierto
 - Cerrado



TIP TÉCNICO:

Para operaciones de acabado y microacabado, utilice el producto Fandeli óptimo.

Aplicaciones y recomendaciones



MINERAL ANSI

CÓDIGO CODE	GRADO GRADE	MM MM	PULGADAS INCHES	CAJA BOX	EMPAQUE PAKING
02934	60	76 x 457	3 x 18	50	10
02922	60	76 x 533	3 x 21	50	5
02919	40	76 x 533	3 x 21	50	5
02928	60	76 x 610	3 x 24	50	5
02930	60	101 x 533	4 x 21	50	5
02927	60	101 x 610	4 x 24	50	5
02920	40	101 x 610	4 x 24	50	5

MINI-BANDAS Y-98

GRADUACIÓN 40 Y 60

NOTA:

Los dorsos de poliéster-algodón permiten el trabajo en húmedo.

MINERAL ANSI

MINI-BANDAS R-98

CÓDIGO CODE	GRADO GRADE	MM MM	PULGADAS INCHES	CAJA BOX	EMPAQUE PAKING
03064	400	76 x 457	3 x 18	50	10
03041	220	76 x 457	3 x 18	50	10
02964	180	76 x 457	3 x 18	50	10
02961	100	76 x 457	3 x 18	50	10
02954	80	76 x 457	3 x 18	50	10
08047	400	76 x 533	3 x 21	50	5
06116	220	76 x 533	3 x 21	50	5
08045	180	76 x 533	3 x 21	50	5
02962	100	76 x 533	3 x 21	50	5
08042	80	76 x 533	3 x 21	50	5
03075	400	76 x 610	3 x 24	50	5
03056	220	76 x 610	3 x 24	50	5
02969	180	76 x 610	3 x 24	50	5
00852	100	76 x 610	3 x 24	50	5
02936	80	76 x 610	3 x 24	50	5
03076	400	101 x 533	4 x 21	50	5
02997	220	101 x 533	4 x 21	50	5
02965	180	101 x 533	4 x 21	50	5
02963	100	101 x 533	4 x 21	50	5
02960	80	101 x 533	4 x 21	50	5
03072	400	101 x 610	4 x 24	50	5
02989	220	101 x 610	4 x 24	50	5
02967	180	101 x 610	4 x 24	50	5
15441	100	101 x 610	4 x 24	50	5
14506	80	101 x 610	4 x 24	50	5

GRADUACIÓN 80 A 220 Y 400

BANDAS DE TELA JF87

FEPA

Tela de algodón

Aplicaciones

- > Operaciones de modelado y lijado de superficies irregulares.
- > Trabajo en materiales como madera, metales ferrosos y no ferrosos, así como acero gris y fundido.
- > Aplicaciones en la industria maderera que requieren de gran flexibilidad.
- > Se utiliza en operación de presiones ligeras e intermedias.

Características

- > Su eficiente acción de lijado produce acabados consistentes.
- > Su amplio rango de grados abarca trenes de lijado completos.

Información Técnica General

- > Dorso
 - > Tela de algodón flexible peso J
- > Mineral
 - > Óxido de Aluminio Premium
- > Grados
 - > FEPA: P40 a P320, P400
- > Recubierto
 - > Cerrado

Graduación disponible																		
P24	P30	P36	P40	P50	P60	P80	P100	P120	P150	P180	P220	P240	P280	P320	P360	P400	P500	P600



Muy alta

Alta

Media

Baja

Muy baja

FLEXIBILIDAD
RESPALDO

Metales

Metales no ferrosos

Madera

BANDAS DE TELA JF88

FEPA

Tela de algodón

Aplicaciones

- > Ideales para el trabajo en contornos irregulares en metales ferrosos, aleaciones y acero inoxidable.
- > Cubren un amplio rango de operaciones de la industria metalúrgica como la manufactura de material quirúrgico, cubiertos, válvulas y turbinas.

Características

- > Rendimiento óptimo en aplicaciones que requieren flexibilidad.
- > Compuestas con aditivos que disipan el calor, mejorando la acción de desbaste y la resistencia a tapaduras, lo que resulta en una larga vida útil.

Información Técnica General

- > Dorso
 - > Tela de algodón flexible peso J
- > Mineral
 - > Óxido de Aluminio Premium
- > Graos
 - > FEPA: P60 a P320, P400, P600
- > Recubierto
 - > Cerrado

Graduación disponible																		
P24	P30	P36	P40	P50	P60	P80	P100	P120	P150	P180	P220	P240	P280	P320	P360	P400	P500	P600



Muy alta

Alta

Media

Baja

Muy baja

FLEXIBILIDAD
RESPALDO

Aceros inoxidables

Aceros aleados

NOTA:

Las bandas JF87 y JF88 están disponibles en mangas, portátiles y angostas.

TIP TÉCNICO:

Los aditivos que disipan el calor mejoran la acción de desbaste e incrementan la durabilidad, lo que hace a estas bandas óptimas para el trabajo en aceros inoxidables y endurecidos.

BANDAS DE TELA X-88

ANSI

Tela de algodón

Aplicaciones

- Operaciones de desbaste y acabado intermedio en la industria metalmeccánica, para superficies metálicas (lámina negra, acero al carbón, acero templado, etc.).

Características generales

- Dorso: Tela, algodón peso X
- Adhesivo: Resina/resina
- Mineral abrasivo: Óxido de aluminio premium
- Graduación: ANSI 24, 36 a 240, 320
- Recubierto: Cerrado

Graduación disponible

24	30	36	40	50	60	80	100	120	150	180	220	240	280	320	360	400	500	600
----	----	----	----	----	----	----	-----	-----	-----	-----	-----	-----	-----	-----	-----	-----	-----	-----



Muy alta	Alta	Media	Baja	Muy baja	FLEXIBILIDAD RESPALDO
----------	------	-------	------	----------	----------------------------------

Aceros al carbón

Hierro gris

Metales no ferrosos de alta dureza

Madera

BANDAS DE TELA R-88 / Y-88

FEPA

Tela de algodón

Aplicaciones

- Operaciones de desbaste y pulido en metales ferrosos de todos tipos y formas.
- Alto poder de corte por su recubrimiento cerrado.
- Respaldo de elevada resistencia a la tensión; peso Y para grados gruesos y X para grados intermedios o finos.

Características generales

- Dorso: Poliéster-algodón
- Adhesivo: Resina/Resina
- Mineral abrasivo: Óxido de aluminio premium
- Graduación: R-88 FEPA P60 a P220, P320 y P400; Y-88 FEPA P24, P36
- Recubierto: Cerrado

Graduación disponible

P24	P30	P36	P40	P50	P60	P80	P100	P120	P150	P180	P220	P240	P280	P320	P360	P400	P500	P600
-----	-----	-----	-----	-----	-----	-----	------	------	------	------	------	------	------	------	------	------	------	------



Muy alta	Alta	Media	Baja	Muy baja	FLEXIBILIDAD RESPALDO
----------	------	-------	------	----------	----------------------------------

Aceros al alto carbono

Hierro gris

Metales no ferrosos de alta dureza

NOTA:

Bandas disponibles en mangas, portátiles, angostas y anchas.

TIP TÉCNICO:

Cuando se trabaja en cantos, orillas o aristas cortantes es importante evitar cargas excesivas o golpes sobre la banda, a fin de evitar daños en la misma, lo que alarga su vida útil.

BANDAS DE TELA R-13

FEPA

Tela de poliéster-algodón

Aplicaciones

- Operaciones de remoción de rebabas y desbaste pesado en la industria metalmecánica.
- Trabajo en aceros inoxidable, al alto carbón y templados, así como en metales blandos y operaciones de desbaste pesado de maderas.

Características

- Su eficiente acción de desbaste y lijado lo hacen excelente para tareas de mantenimiento y reparación en talleres y fábricas.
- Bandas a la medida disponibles bajo pedido.

Información Técnica General

- Dorso ➤ Tela pesada de poliéster-algodón
- Mineral ➤ Alúmina Zirconia
- Grados ➤ FEPA: P24, P36 a P120
- Recubierto ➤ Cerrado

Graduación disponible

P24	P30	P36	P40	P50	P60	P80	P100	P120	P150	P180	P220	P240	P280	P320	P360	P400	P500	P600
-----	-----	-----	-----	-----	-----	-----	------	------	------	------	------	------	------	------	------	------	------	------



Muy alta

Alta

Media

Baja

Muy baja

FLEXIBILIDAD
RESPALDO

Aceros inoxidables

Aceros de alto carbono

Aceros tratados térmicamente

Titanio

BANDAS DE TELA R013

FEPA

Tela de algodón

Aplicaciones

- Desbaste agresivo de metales no ferrosos como aluminio, cobre, bronce y latón, además de aceros inoxidable, al alto carbón y templados en la industria metalmecánica.

Características

- Poderosa acción de corte y propiedades de anti-tapado.
- Su desempeño superior reduce los costos por pieza terminada.
- Bandas a la medida disponibles bajo pedido.

Información Técnica General

- Dorso ➤ Tela pesada de poliéster-algodón
- Mineral ➤ Alúmina Zirconia
- Grados ➤ FEPA: P24, P36 a P120
- Recubierto ➤ Abierto

Graduación disponible

P24	P30	P36	P40	P50	P60	P80	P100	P120	P150	P180	P220	P240	P280	P320	P360	P400	P500	P600
-----	-----	-----	-----	-----	-----	-----	------	------	------	------	------	------	------	------	------	------	------	------



Muy alta

Alta

Media

Baja

Muy baja

FLEXIBILIDAD
RESPALDO

Metales no ferrosos

Aceros al alto carbono

Aceros tratados térmicamente

Titanio

NOTA:

Las bandas R-13 y R013 están disponibles en portátiles, angostas y anchas.

TIP TÉCNICO:

Para desbastes altos con bandas de tela se recomiendan tensiones de trabajo de 70 a 80 psi (5 a 5.6 kg/cm²).

BANDAS DE TELA S-18

ANSI

Tela de poliéster-satín

Aplicaciones

➤ Operaciones de desbaste pesado de acero inoxidable, aleaciones de alta tracción y una amplia variedad de tareas de la industria metalmeccánica que requieren de presiones de operación moderadas y pesadas.

Características

➤ Su estructura con propiedades de autofilado garantizan una acción de desbaste agresiva y excelente resistencia a presiones fuertes.

Información Técnica General

- Dorso ➤ Tela de poliéster-satín
- Mineral ➤ Alúmina Zirconia
- Grados ➤ ANSI: 24, 36 a 120
- Recubierto ➤ Cerrado

Graduación disponible

24	30	36	40	50	60	80	100	120	150	180	220	240	280	320	360	400	500	600
----	----	----	----	----	----	----	-----	-----	-----	-----	-----	-----	-----	-----	-----	-----	-----	-----



Muy alta	Alta	Media	Baja	Muy baja	FLEXIBILIDAD RESPALDO
----------	------	-------	------	----------	----------------------------------

Aceros inoxidables

Titanio

Aceros de alta dureza

BANDAS DE TELA S-10

FEPA

Tela de poliéster

Aplicaciones

- Para procesos de desbaste pesado con altas presiones de trabajo.
- Ideal para lijado de turbinas y propelas.
- Excelente en procesos de desbaste pesado e intermedio para la industria metalmeccánica bajo condiciones de trabajo más severas.

Características

- Excelente poder de desbaste en procesos de remoción de aceros con altura dureza, titanio y otras aleaciones.
- Contiene ayuda de corte que incrementa la velocidad de remoción de material y maximiza el desempeño del producto.
- Dorso de gran resistencia para incrementar el poder de remoción.

Información Técnica General

- Dorso ➤ Tela de poliéster
- Mineral ➤ Zirconia
- Grados ➤ FEPA: 36 a 120
- Recubierto ➤ Cerrado

Graduación disponible

24	30	36	40	50	60	80	100	120	150	180	220	240	280	320	360	400	500	600
----	----	----	----	----	----	----	-----	-----	-----	-----	-----	-----	-----	-----	-----	-----	-----	-----



Muy alta	Alta	Media	Baja	Muy baja	FLEXIBILIDAD RESPALDO
----------	------	-------	------	----------	----------------------------------

Metales

Metales no ferrosos

BANDAS DE TELA S-20

ANSI

Tela de poliéster-satín

Aplicaciones

- Larga durabilidad y desbaste rápido de titanio, acero inoxidable, níquel y aleaciones de cobalto.
- Excelente rendimiento bajo presiones moderadas y fuertes.
- Ideal para la fabricación de aspas de turbina, moldes y material quirúrgico.

Características

- Contiene un aditivo de desbaste que disipa el calor e incrementa la vida útil.
- Debido a sus filos, el Óxido de Aluminio Cerámico presenta un ritmo de corte mayor.
- Su uso demanda menos esfuerzo por parte del operador y garantiza un desbaste frío, evitando quemaduras en las piezas y produciendo acabados consistentes.

Información Técnica General

- Dorso ➤ Tela poliéster-satín
- Mineral ➤ Óxido de Aluminio Cerámico
- Grados ➤ ANSI: 24, 36 a 120
- Recubierto ➤ Cerrado

Graduación disponible

24	30	36	40	50	60	80	100	120	150	180	220	240	280	320	360	400	500	600
----	----	----	----	----	----	----	-----	-----	-----	-----	-----	-----	-----	-----	-----	-----	-----	-----



Muy alta

Alta

Media

Baja

Muy baja

FLEXIBILIDAD
RESPALDO

Titanio

Aceros inoxidables

BANDAS DE TELA X088

FEPA

Tela de poliéster-algodón

Aplicaciones

- Operaciones de desbaste y acabado intermedio en la industria de la madera, en maderas en blanco o tableros resinados.
- Funcional en metales impregnados de grasa o aceite.

Información Técnica General

- Dorso ➤ Tela, algodón peso X
- Adhesivo ➤ Resina/resina
- Mineral abrasivo ➤ Óxido de aluminio premium
- Graduación ➤ ANSI 36 a 220
- Recubierto ➤ Abierto

Graduación disponible

24	30	36	40	50	60	80	100	120	150	180	220	240	280	320	360	400	500	600
----	----	----	----	----	----	----	-----	-----	-----	-----	-----	-----	-----	-----	-----	-----	-----	-----



Muy alta

Alta

Media

Baja

Muy baja

FLEXIBILIDAD
RESPALDO

Madera

Metales

NOTA:

Las bandas S-20 y S-18 están disponibles en portátiles, angostas y anchas.

TIP TÉCNICO:

Para desbastes altos con bandas de tela se recomiendan tensiones de trabajo de 70 a 80 psi (5 a 5.6 kg/cm²).

BANDAS DE TELA Y088

FEPA

Tela de poliéster-algodón

Aplicaciones

- Trabajos pesados de calibrado, acabado intermedio y fino en tableros, piezas y paneles de madera (triplay y MDF).
- Sistema abierto que previene la saturación de la banda.

Información Técnica General

- Dorso: Poliéster-algodón
- Adhesivo: Resina/resina
- Mineral abrasivo: Óxido de aluminio premium
- Graduación: FEPA P36 a P220
- Recubierto: Abierto

Graduación disponible																		
24	30	36	40	50	60	80	100	120	150	180	220	240	280	320	360	400	500	600



Muy alta	Alta	Media	Baja	Muy baja	FLEXIBILIDAD RESPALDO
----------	------	-------	------	----------	----------------------------------

Madera

BANDAS DE TELA R-98 / Y-98

ANSI

Tela de poliéster-algodón

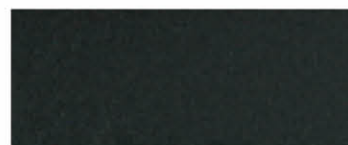
Aplicaciones

- Trabajos pesados de calibrado, acabado intermedio y fino en tableros, piezas y paneles de madera y MDF.
- Banda portátil, angostas y anchas.
- Respaldo de alta resistencia a la tensión; peso Y para grados gruesos y X para grados intermedios o finos.

Características generales

- Dorso: Poliéster-algodón
- Adhesivo: Resina/resina
- Mineral abrasivo: Carburo de silicio
- Graduación: R-98 ANSI 80 a 220 y 320, 400; Y-98 ANSI 24, 36 a 120
- Recubierto: Cerrado

Graduación disponible																		
24	30	36	40	50	60	80	100	120	150	180	220	240	280	320	360	400	500	600



Muy alta	Alta	Media	Baja	Muy baja	FLEXIBILIDAD RESPALDO
----------	------	-------	------	----------	----------------------------------

Madera (aglomerada)

MDF, HDF

Vidrio

Metales no ferrosos

NOTA:

R-98 e Y-98 > Por su respaldo de poliéster-algodón se utiliza para procesos en húmedo.

S-99 > Una deficiente extracción de polvo ocasiona el tapado de la banda y, consecuentemente, fallas en el lijado.

TIP TÉCNICO:

Y088 > Para el lijado intermedio de triplay se recomienda una velocidad de corte de 1200 a 1800 m/min.

R-98 y Y-98 > En el caso de acabados y microacabados busque la opción FANDELI adecuada.

BANDAS DE TELA SEGMENTADA S-99

ANSI

Tela de poliéster-algodón

Aplicaciones

- Trabajos que requieren altas presiones y óptimos resultados en el calibrado; acabado medio y fino.
- Banda segmentada y antiestática.
- Por su dorso deslizante, la platina tiene un mínimo desgaste en los grados finos.

Información Técnica General

- Dorso: Poliéster-algodón
- Adhesivo: Resina/resina con proceso antiestático
- Mineral abrasivo: Carburo de silicio
- Graduación: ANSI 24, 36 a 180
- Recubierto: Cerrado

Graduación disponible

24	30	36	40	50	60	80	100	120	150	180	220	240	280	320	360	400	500	600
----	----	----	----	----	----	----	-----	-----	-----	-----	-----	-----	-----	-----	-----	-----	-----	-----



Muy alta

Alta

Media

Baja

Muy baja

FLEXIBILIDAD
RESPALDO

Madera (aglomerados)

MDF, HDF

BANDAS DE PAPEL E088

FEPA

Tela de poliéster-algodón

Aplicaciones

- Lijado intermedio y acabado a máquina de maderas en blanco y tratadas, además de recubrimientos sintéticos como selladores, barnices y capas de poliéster.

Características

- Desempeño óptimo bajo presiones de operación ligeras e intermedias.

Información Técnica General

- Dorso: Papel peso E
- Mineral: Óxido de Aluminio Premium
- Grados: FEPA: P40 a P320, excepto 280
- Recubierto: Abierto

Graduación disponible

P24	P30	P36	P40	P50	P60	P80	P100	P120	P150	P180	P220	P240	P280	P320	P360	P400	P500	P600
-----	-----	-----	-----	-----	-----	-----	------	------	------	------	------	------	------	------	------	------	------	------



Madera

Tenería y cueros

Metales

Lacas y pinturas

NOTA:

Mantenga las bandas bajo las condiciones indicadas en el empaque. Si el producto presente convexidad es por extrema resequedad; si la deformación es cóncava se debe a exceso de humedad.

Disponibles también en bandas portátiles, angostas y anchas.

TIP TÉCNICO:

S-99 > En el desbaste de aglomerados y tableros se recomienda una velocidad de alimentación de 12 a 40 m/min.

BANDAS DE PAPEL E-83

ANSI

Papel

Aplicaciones

- > Lijado intermedio y acabado a máquina en operaciones de tenería como el proceso de pieles y cuero.
- > Lijado de madera en blanco, selladores, barnices y capas de poliéster.

Características

- > Desempeño óptimo bajo presiones de operación ligeras.

Información Técnica General

- > Dorso > Papel peso E
- > Mineral > Óxido de Aluminio
- > Grados > ANSI 80 a 320, 400
- > Recubierto > Cerrado

Graduación disponible																		
24	30	36	40	50	60	80	100	120	150	180	220	240	280	320	360	400	500	600



- Madera
- Tenería y cueros

BANDAS DE PAPEL E-93

ANSI

Papel

Aplicaciones

- > Lijado intermedio y acabado a máquina en operaciones de tenería como el proceso de pieles y cuero.
- > Lijado de madera en blanco, selladores, barnices y capas de poliéster, así como de placas de metales no ferrosos.

Características

- > Desempeño óptimo bajo presiones de operación ligeras.
- > Su estructura con propiedades que disipan el calor evita quemaduras del material.

Información Técnica General

- > Dorso > Papel peso E
- > Mineral > Carburo de Silicio
- > Grados > ANSI: 240, 320
- > Recubierto > Cerrado

Graduación disponible																		
24	30	36	40	50	60	80	100	120	150	180	220	240	280	320	360	400	500	600



- Plásticos
- Selladores
- Tenería y cueros
- Hule
- Lacas y pinturas
- Madera recubierta

NOTA:

Bandas disponible en angostas y anchas.

TIP TÉCNICO:

Para obtener mejores resultados en el lijado de poliéster, comience con grados 180 a 220, seguidos de grados 320 y 400.

BANDAS DE PAPEL E-96

ANSI

Papel

Aplicaciones

- Lijado intermedio y acabado a máquina de pisos de madera y maderas en blanco, pieles y cuero, selladores, barnices y capas de poliéster, además de placas de metales no ferrosos.

Características

- Desempeño óptimo bajo presiones de operación ligeras y moderadas.
- Su estructura con propiedades que disipan el calor evita quemaduras del material.

Información Técnica General

- Dorso
- Mineral
- Grados
- Recubierto
- Papel peso E
- Carburo de Silicio
- ANSI: 36 a 220 excepto 150
- Cerrado

Graduación disponible

24	30	36	40	50	60	80	100	120	150	180	220	240	280	320	360	400	500	600
----	----	----	----	----	----	----	-----	-----	-----	-----	-----	-----	-----	-----	-----	-----	-----	-----



Madera recubierta

Plásticos

Selladores

Tenería y cueros

Hule

Metales no ferrosos

Lacas y Pinturas

BANDAS DE PAPEL F084

FEPA

Papel

Aplicaciones

- Lijado intermedio a máquina de maderas duras, selladores, barnices y capas de poliéster, así como metales no ferrosos.
- Diseñadas para su uso en máquinas estacionarias con uno o varios cabezales.

Características

- Propiedades antiestáticas que incrementan la vida útil de la banda, evitando la acumulación de polvo en los paneles.
- Un sistema eficiente de recolección de polvo evita las tapaduras.
- Desempeño óptimo bajo presiones de operación ligeras e intermedias.
- Bandas a la medida disponibles bajo pedido.

Información Técnica General

- Dorso
- Mineral
- Grados
- Recubierto
- Papel peso F de alta resistencia
- Óxido de Aluminio Premium
- FEPA: P60 a P220
- Abierto

Graduación disponible

P24	P30	P36	P40	P50	P60	P80	P100	P120	P150	P180	P220	P240	P280	P320	P360	P400	P500	P600
-----	-----	-----	-----	-----	-----	-----	------	------	------	------	------	------	------	------	------	------	------	------



Madera

Metales no ferrosos

NOTA:

Banda disponible en angosta y ancha.

TIP TÉCNICO:

Para acabado final en triplay se recomienda una velocidad de alimentación de 12 a 25 m/min

ROLLO LONA GRAFITADA

Lona Grafitada

CARACTERÍSTICAS

Línea	Lona Grafitada
Presentación	Rollo
Color	Negro
Resistencia al calor	100°
Tratamiento especial	Grafito en hojuelas
Aplicación	Para desbaste intermedio y acabado final



ROLLO LONA GRAFITADA

CÓDIGO CODE	MM MM	CAJA BOX	EMPAQUE PAKING
20113	0.152 x 45.720	1	1
20420	0.178 x 45.720	1	1

NOTA:
Las altas velocidades desgastan con mayor facilidad la tela grafitada.

ROLLO FOAM DE NEOPRENO

Neopreno

CARACTERÍSTICAS	
Línea	Foam
Material	Neopreno
Presentación	Rollo
Color	Negro
Densidad / Dureza	Baja 0.08 (g/cm3) / 40 (shore A)
Resistencia al calor	100°
Tratamiento especial	Auto adherible (PSA)
Aplicación	Para acabado final



ROLLO DE NEOPRENO FOAM

CÓDIGO CODE	MM MM	CAJA BOX	EMPAQUE PAKING
72732	0.040 x 30.48 x 0.005	1	2
72733	0.047 x 30.48 x 0.005	1	2
72734	0.067 x 30.48 x 0.005	1	2
72735	0.077 x 30.48 x 0.005	1	2
72736	0.107 x 30.48 x 0.005	1	2

ROLLO FIELTRO

Lana

CARACTERÍSTICAS	
Línea	Fieltro
Material	Lana 100%
Presentación	Rollo
Color	Blanco
Densidad	* Media
Aplicación	Desbaste intermedio

*Otras densidades y espesores, disponibles bajo pedido.



ROLLO DE NEOPRENO FOAM

CÓDIGO CODE	MM MM	CAJA BOX	EMPAQUE PAKING
72728	0.040 x 28.0 x 0.003	1	2
72729	0.067 x 28.0 x 0.003	1	2
72730	0.077 x 28.0 x 0.003	1	2
72731	0.107 x 28.0 x 0.003	1	2

NOTA:

Las altas velocidades desgastan con mayor facilidad la tela grafitada.